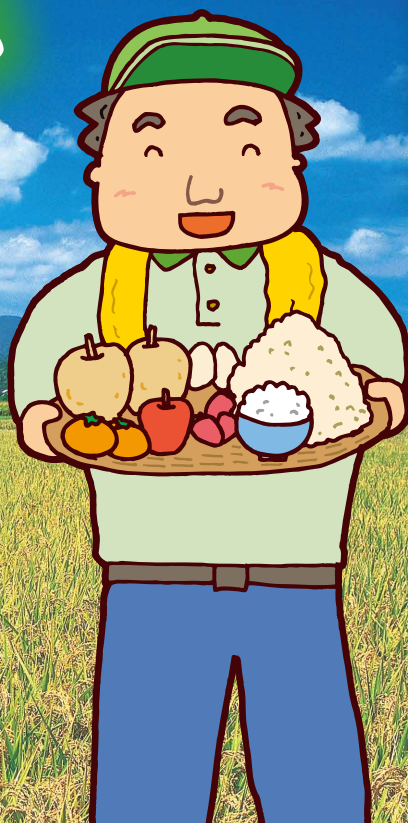


アナタの応援団

農業・畜産業を営む

大地豊作



対象者

- ①大分県内で農業・畜産業を営む方
※原則2年以上業歴のある方
- ②返済能力があり返済確実な方
- ③組合員の方(新規加入も可)
- ④原則として2期以上決算書、確定申告書の提出ができる方

融資期間

運転資金・設備資金 5年以内

返済方法

証書貸付 元金均等払
(毎月払・年2回払・年1回払)

担保

原則不要

融資限度額

◎500万円までご利用可

融資利率

◎当組合所定の金利(変動型)
※市場の状況に応じて変動しますので、
当組合窓口までご確認ください。

連帯保証人

- ◎個人事業者…保証人1名
(当該事業に従事する配偶者可)
- ◎法人…代表者1名

貸金庫サービスのご案内

重要な書類から思い出の品まで…大切にお守りいたします!(設置店舗:本店営業部・明野支店・光吉支店・高田支店)

※当組合の職員が通帳・証書または現金等をお預かりする時は「受取証」を発行いたしますので、必ずお受け取りください。

お問い合わせは、最寄りのけんしん窓口 または
フリーダイヤル

0120-393-528

URL <http://www.oita-kenshin.co.jp>



街へ暮らしへ 気持ちいっぱい
大分県信用組合

支店名

☎

担当