

# 臼杵の子育て応援定期

取扱店舗

野津支店（臼杵市）

臼杵市に在住する18歳以下の方

スーパー定期預金1年もの

店頭表示金利 **十年0.10%**

0歳児の場合

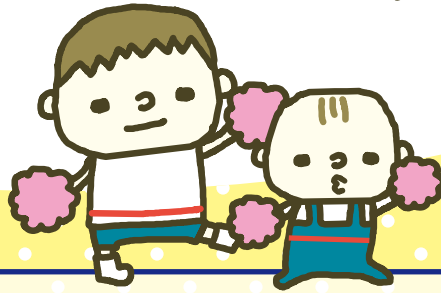
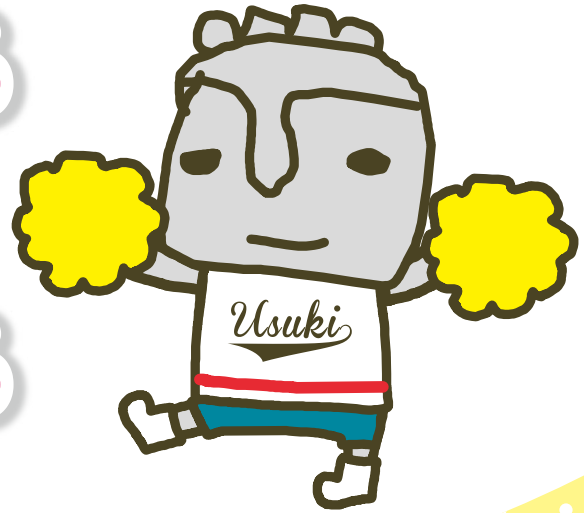
★ご誕生お祝い金利★

第3子以降のお子様

★多子世帯応援金利★

スーパー定期預金1年もの

店頭表示金利 **十年0.15%**



## 商品概要

### ●募集期間

令和3年4月1日～令和4年3月31日まで

### ●お預入いただける方

臼杵市に在住する18歳以下の方

### ●預金の種類

スーパー定期（証書・通帳式）

### ●お預入期間

1年（元金継続の自動継続利払い式）

### ●お預入金額

1口10万円以上**300万円以内**  
（お一人さま300万円以内）

### ●適用金利

特別優遇金利

★0歳児の場合

★第3子以降のお子様

店頭表示金利十年**0.10%**

店頭表示金利十年**0.15%**

①当初お預入の際は新規のお預入に限らせていただき、特別優遇金利の適用は初回満期日までとなります。

②但し、初回満期日以降においても、本人確認書類（保険証・パスポート等）のご提示により特別優遇金利でお預替えいただけます。

（お申し出が必要となりますのでご注意ください）

【確認資料】本人確認書類（保険証・パスポート等）

金融情勢の変化により特別優遇金利や商品内容を見直す場合があります。

※本預金は預金保険の対象となります。

※当組合の他の優遇金利制度との併用はできません。

※中途解約の際は当組合所定の中途解約利率を適用いたします。

※平成25年1月1日から令和19年12月31日までに受け取るお利息について、復興特別所得税が追加課税され、20.315%の税金がかかります。（但し、マル優をご利用の場合は除く）

※当組合の職員が通帳・証書または現金等をお預かりする時は「受取証」を発行いたしますので、必ずお受取りください。

お問い合わせ

野津支店（臼杵市）または

0120-393-528

URL <https://oita-kenshin.co.jp>



街へ暮らしへ気持ちいっぱい

大分県信用組合



大分を元気にプロジェクト

支店名 野津支店

TEL 0974-32-2046

担当