

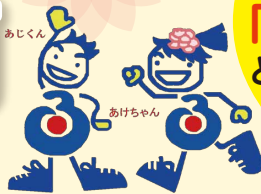
豊後大野市との「包括連携協定」提携商品

豊後大野市にお住まいの 皆さまへ



豊後大野市では「あけあじ運動」を推進しています。
あなたのけんこうあなたじしんで

あけあじ健康 応援定期



取扱店舗

三重支店・大野支店・緒方支店

基本健診・各種がん検診や
国民健康保険特定健診あるいは
後期高齢者医療の健康診査を受診
もしくは75歳以上で自立されている方は…

スーパー定期預金1年もの **プラス**
店頭表示金利 **十年0.15%**

地方創生は 大分県民の健康から

お預入いただきましたご預金の一部は
「健康寿命日本一おうえん融資ファンド」
「受動喫煙防止対策融資ファンド まろっと健康」
として大分県民の健康寿命延伸・健康づくりをサポートする
資金へとご活用させていただきます。

大分県信用組合は「健康寿命日本一おうえん企業」登録第1号として
大分県民の健康寿命延伸への取組を支援し地方創生に貢献します!

商品概要

●募集期間

令和3年4月1日～令和4年3月31日まで

●お預入いただける方

下記条件のいずれかに該当された方とし、お預入は
ご本人さま名義に限ります。

- 豊後大野市が実施する基本健診を受診された方
- 豊後大野市が実施する各種がん検診等を受診された方
- 豊後大野市国民健康保険被保険者の方で、特定健康診査を受診された方
- 後期高齢者医療被保険者(豊後大野市民)の方で、後期高齢者の健康診査を受診された方
- 75歳以上で介護保険の認定を受けていない方

●預金の種類

スーパー定期(証書、総合口座、通帳式)

●お預入期間

1年(元金継続および元利金継続の自動継続)

●お預入金額

1口10万円以上 **300万円以内** (お一人さま 300万円以内)

●適用金利

特別優遇金利 店頭表示金利 **十年0.15%**

- ①当初お預入の際は新規のお預入に限らせていただき、特別優遇金利の適用は初回満期日までとなります。
- ②但し、初回満期日以降においても、下記確認資料のご提示により特別優遇金利でお預替えいただけます。
※①②ともお預入・お預替え日のそれぞれ原則1年以内に健康診査・がん検診を受診または75歳以上で介護保険の認定を受けていないことが条件となります。(ご本人さまからのお申し出が必要となりますのでご注意ください)

【確認資料】

- 健康診査の場合、「国民健康保険被保険者証」または「後期高齢者医療被保険者証」、および「健康診査結果通知書類」等をご提示ください。
- がん検診等の場合、「結果通知書類」等をご提示ください。
- 基本健診の場合、「健康診査結果通知書類」等をご提示ください。
- 75歳以上で介護保険の認定を受けていない方の場合、豊後大野市が発行する「自立証明書」をご提示ください。

金融情勢等の変化により特別優遇金利や商品内容を見直す場合があります。

※本預金は預金保険の対象となります。

※当組合の他の優遇金利制度との併用はできません。

※中途解約の際は当組合所定の中途解約利率を適用いたします。

※平成25年1月1日から令和19年12月31日までに受け取るお利息について、復興特別所得税が追加課税され、20.315%の税金がかかります。(但し、マル優をご利用の場合は除く)

※当組合の職員が通帳・証書または現金等をお預かりする時は「受取証」を発行いたしますので、必ずお受取りください。



街へ暮らしへ 気持ちいっぱい
大分県信用組合



お問い合わせ

右記の支店、もしくは
0120-393-528

URL <https://oita-kenshin.co.jp>

三重支店	22-1068
大野支店	34-2366
緒方支店	42-3141
担当	



そっだ！健診に行こう！



～令和3年度健診のお知らせ～

■ 基本健診・特定健診等

年齢は？ (2021年3月末時点での年齢)	18～39歳	40～74歳	75歳以上
ご加入の健康保険は？	健康保険に関係なく	豊後大野市国民健康保険	後期高齢者医療保険
どんな健診が受けられるの？	基本健診	特定健診	後期高齢者健診
自己負担金は？	無 料	無 料	無 料
必要なものは？	何も必要ありません	被保険者証と受診券	被保険者証と受診券
受診券は？	必要ありません	5月中旬に受診券が封書にて自宅に発送されます。	5月にハガキの受診券が自宅に送付されます。
受診日程 場所は？	●地域の集団健診(5月～11月)については、健診の約1か月前に全戸配付する日程表をご確認ください。		

40歳以上国保加入者、後期高齢者医療保険加入者は委託医療機関でも受けられます！

■ がん検診等

- 豊後大野市民であれば、**健康保険の種別にかかわらず、どなたでも受診できます。**
- 検診の日程や場所・料金等については、市報や市のホームページ等でご確認ください。

健 診 項 目		対 象 年 齢 (令和3年3月末時点での年齢)	
がん検診	肺がん・結核 (胸部レントゲン)	18歳以上	
	胃がん (バリウム検査)	40歳以上	
	大腸がん (採便2日分)	40歳以上	
	子宮頸がん (細胞診)	20歳以上の女性	
	乳がん	マンモグラフィー	40歳以上の女性
		超音波	20歳以上40歳未満の女性
前立腺がん (血液検査：PSA)	55歳以上の男性		
骨粗鬆症検診 (踵部超音波)		40・45・50・55・60・65・70歳の女性	
歯周疾患検診 (市内の委託歯科医院で実施)		40・50・60歳の方	
肝炎ウィルス検査 (血液検査)		40歳以上で過去に受けたことがない方	

特定健診・がん検診に関するお問い合わせ先
 豊後大野市市民生活課 健康推進室 電話：0974-22-1001

豊後大野市では「**あけあじ運動**」を推進しています。
あなたのけんこうあなたじしんで